

FICHA COLECCIONABLE



GUÍA PASO A PASO



# ATRAPASUEÑOS

Paco Cabuto nos enseña la técnica de repujado en estaño

## Profesora



Paco Cabuto

[f / Paco Cabuto](#)

## Lista de materiales

- Estaño.
- Rodillo de hule.
- Esfumino de plástico.
- Punta crayola.
- Perfilador gancho fino.
- Esgrafiador.
- Cortador de estaño.

## ¿Sabías que?

Repasar con la punta de crayola facilitará el momento de corte.

Siempre es recomendable recortar el estaño sobre un vidrio.



1 Elegimos el diseño de la placa a utilizar.



2 Posicionamos la lámina de estaño sobre la placa.



3 Fijamos con cinta a los extremos.



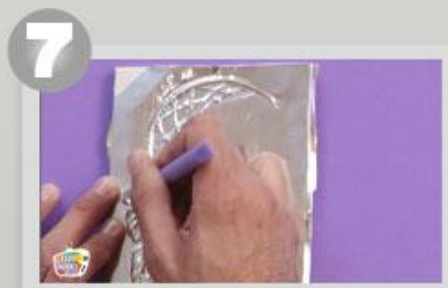
4 Trabajaremos con un rodillo de hule.



5 Comenzamos a friccionar contra la placa.



6 Una vez listo, utilizamos el esfumino de plástico.



7 Debemos delinear todo el contorno del trabajo.



8 Debemos completar cada hueco del diseño.

9



Una vez listo, trabajamos con la punta crayola.

10



Volvemos a definir el contorno con la punta.

11



Al finalizar, generaremos textura con un perfilador gancho fino.

12



Resaltamos cada una de las texturas.

13



Al finalizar, utilizamos la trozadora de perfil.

14



Debemos marcar cada una de las líneas.

15



Retiramos de la placa y colocamos boca abajo.

16



Comenzamos a rellenar con una pasta flexible.

17



Debemos rellenar por completo todo el diseño.

18



Con el cortador de estaño comenzamos a retirar los excedentes.

19



Primero recordamos el interior, por último el exterior.