



TARJETA SIN FIN

Luciana Caballero nos enseña a usar los nuevos troqueladores con relieve para Scrapbooking!



Profesora



Luciana Caballero
www.uchisdesign.com

Lista de materiales

- Troqueles Uchi's Design
- Papeles
- Cinta adhesiva
- Plasticola
- Tijera
- Marcadores
- Gemas

¿Sabías que?

Para troquelar necesitamos una superficie plana y cómoda.

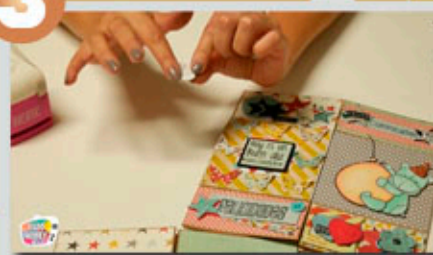
Se llama parte negativa al troquel formado en la hoja.



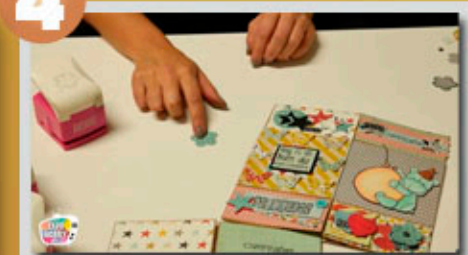
1 Para la flor, colocamos el papel dentro del troquelador.



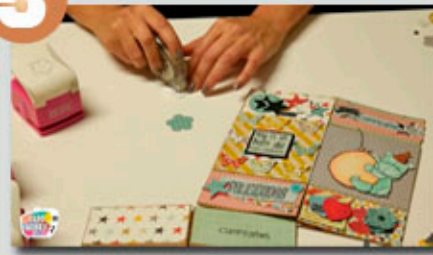
2 Colocamos una mano encima de la otra y presionamos.



3 Al obtener nuestro troquel, decoramos con tiza o tinta.



4 Repetimos tres veces el procedimiento con diversos papeles.

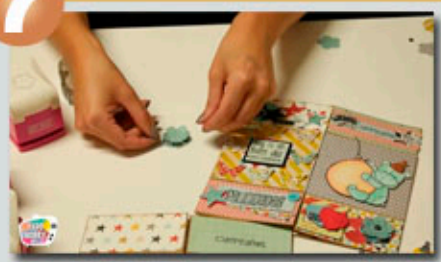


5 Sobre la base, aplicamos cinta doble faz para adherir las partes.



6 En la segunda capa, damos detalles con dimensionador. Pegamos.

7



En la tercera capa, brindamos movimiento a las puntas. Pegamos.

8



Para terminar, pegamos en el centro de la flor una gema.

9



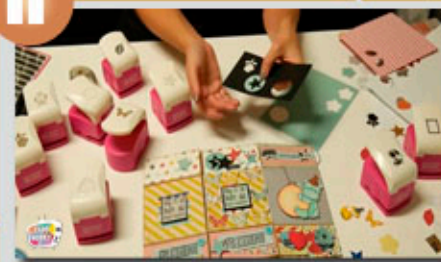
Para las estrellas, utilizamos la parte troquelada y la parte negativa.

10



Recortamos la parte negativa con troquel circular.

11



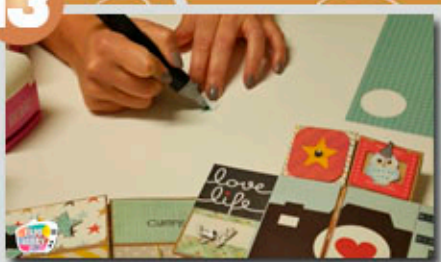
Recortamos con el mismo troquel una cartulina oscura.

12



Unimos ambos recortes para resaltar el fondo.

13



Para el búho, troquelamos y brindamos detalles con marcador.

14



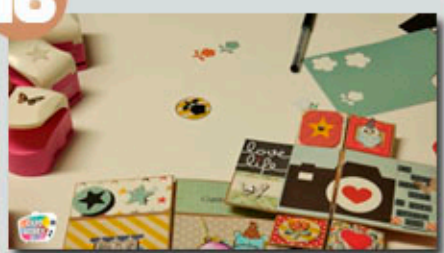
Para la flor con tallo, comenzamos recortando una base circular.

15



Troquelamos una flor en papel negro. Pegamos a la base.

16



Repetimos el proceso de troquelado con papeles al tono.

17



Utilizamos el tallo de un color, y la flor de otro. Pegamos.

18



Para terminar, decoramos el centro de la flor con gema.

UCHI'S DESIGN

www.uchisdesign.com